



LA FABRICOTHÈQUE

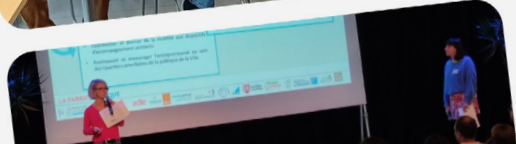
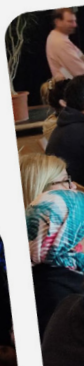
la boîte à outils pour entreprendre

RAPPORT D'ACTIVITÉ 2024



LA FABRICOTHÈQUE

la boîte à outils



LA FABRICOTHÈQUE
90 Rue de Bel Air 17000 La Rochelle
>> 06 61 75 28 34 <<
contact@lafabricotheque.com



PILOTÉE PAR
Mission Locale
La Rochelle Ré Pays d'Aunis
NOUVELLE-AQUITAINE

Soutien financier

Communauté d'Agglomération de
La Rochelle



Communauté de Communes
Aunis Atlantique



LES FAITS MARQUANTS DE 2024



Au printemps 2024,
la Fabricothèque intègre
un **nouveau**
partenaire financier :
la Communauté de
communes de l'île de Ré.



À l'automne 2024,
nouvelle édition du guide
« Suivez le guide »
en version numérique

PRÉAMBULE

Au nom de notre équipe technique et de tous nos partenaires, je suis heureuse de vous présenter le bilan des actions 2024 de la Fabriciothèque.

Cette année aura principalement été marquée par l'intégration de la Communauté de Communes de l'Île de Ré en tant que financeur aux côtés de la Communauté d'Agglomération de La Rochelle et de la Communauté de Communes Aunis Atlantique.

Ce soutien aura permis de développer nos actions à destination d'un large public en contribuant au développement de la culture d'entreprise et de l'entrepreneuriat sur les territoires concernés.

Ce sont, cette année encore :

- 20 évènements et ateliers ;
- 37 réunions d'information à destination des porteurs de projets ;
- près de 1300 contacts (soit plus de 8% de plus que l'année dernière)
- 112 collégiens de Pierre Mendès France situé au cœur du quartier de Mireuil sensibilisés lors des Journées des Métiers, de l'Orientation et de l'Entrepreneuriat.

soit plus de 1300 contacts représentant une hausse de 8 % par rapport à 2023.

Le projet 2025, malgré un contexte budgétaire difficile, s'inscrit dans la même dynamique avec la volonté partagée de :

- conforter l'offre de services existante tout en maintenant le niveau de satisfaction des usagers ;
- innover pour s'adapter à l'évolution constante des besoins des porteurs de projet ;
- pérenniser notre positionnement en tant qu'acteur phare de la dynamique entrepreneuriale du territoire.

La Fabriciothèque sait pouvoir compter sur le soutien de ses partenaires, tant sur le plan opérationnel que financier, véritable reconnaissance du rôle essentiel qu'elle joue au service du développement économique du territoire.

Merci à toutes et à tous pour votre engagement.

Séverine LACOSTE
Présidente de la Mission Locale La Rochelle Ré Pays d'Aunis
Structure pilote de La Fabriciothèque

Merci à nos partenaires opérationnels



RÉUNIONS D'INFORMATION

« ÊTES-VOUS PRÊT À ENTREPRENDRE ? »




LA FABRICOTHÈQUE la boîte à outils pour entreprendre

partenaire de
 Mission Locale
de
 La Rochelle Rê Pays d'Aunis

**T'as un projet,
alors lance-toi !
CRÉE TA BOÎTE !**

Info - Inscription gratuite
et sans engagement
05 46 27 65 20
ou
06 61 75 28 34

Entreprendre,
la Région à vos côtés



La Nouvelle-Aquitaine et l'Europe
agissent ensemble pour votre avenir

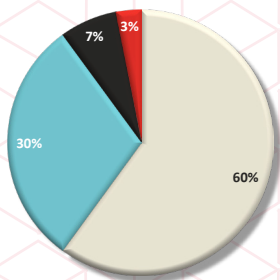
2 modalités d'accueil

5 réunions en visio

32 réunions en présentiel

Statut des participants

■ Demandeurs d'emploi 60% ■ Actifs 30% ■ Inactifs 7% ■ Minimas Sociaux 3%



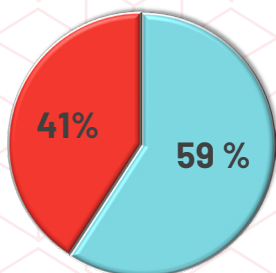
394 participants

216 entretiens débriefing

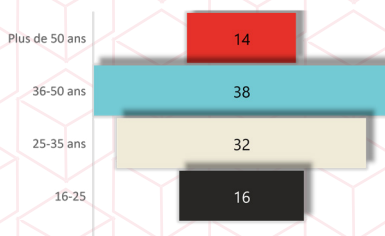
6 Partenaires opérationnels

ADIE, CCI 17, EG C&G, CMA 17, FANA et la Fabric'.

Répartition Hommes / Femmes

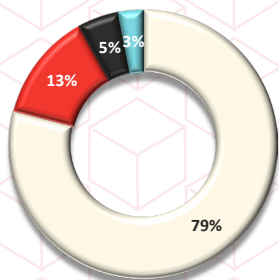


Catégorie d'âge

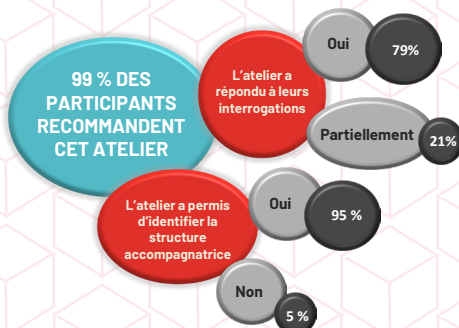


Origine géographique

■ CDA LR 79% ■ CDC AA 13% ■ CDC AS 5% ■ CDC Ile de Ré 3%



Satisfaction atelier



ÉVÉNEMENTS



403 PARTICIPANTS

9 THÉMATIQUES PRÉSENTÉES

au cours de **20 événements et ateliers**

- Découverte ludique de la gestion d'entreprise) **4 dates**
- Comment financer son projet ?
- Comment convaincre un financeur) **3 dates**
- Bien démarrer en vendeur ambulant
- Entreprendre Autrement) **2 dates**
- Créer son activité dans l'ESS. Parlons-en !) **2 dates**
- Forum «Être une femme et entreprendre ?»
- Reprendre une entreprise ? Pourquoi pas ?
- Forum «Financer son projet autrement»

**Les inscriptions
se font
via Weezevent**

LA PRÉSENCE SUR LES ÉVÉNEMENTS PARTENAIRES



RÉPARTITION PAR TERRITOIRE

Communauté
d'Agglomération de
La Rochelle

Communauté
de Communes
**Aunis
Atlantique**

Ile de Ré
COMMUNAUTÉ
DE COMMUNES

**Aunis-
-Sud-**
Imagine la future!

AUTRE

73%

14%

6%

5%

2%

3 ateliers sur le territoire
pour un total de 41 participants

2 ateliers sur le territoire
pour un total de 21 participants

LE FABRICO'CHÈQUE



POUR TOUT PORTEUR D'IDÉE
OU DE PROJET INDIVIDUEL OU COLLECTIF

LE FABRICOCHÈQUE...

...JUSQU'À

500 €

résidant ou s'implantant
dans l'un de ces quartiers



MIREUIL



LA PALLICE



VILLENEUVE-
LES-SALINES



PORT-NEUF



LALEU



Dès la phase d'amorçage de
ton projet, dépose une demande et
bénéficie de l'accompagnement d'un partenaire
de LA FABRICOCHÈQUE pour le montage du dossier.

TOUTES LES INFOS AU

06 61 75 28 34



LA FABRICOCHÈQUE

la boîte à outils pour entreprendre



PRÉFÈTE D'INDRE

Mission Locale
La Rochelle-Pays d'Aunis

Soutien
Financier

Centre de Services
à la Rochelle

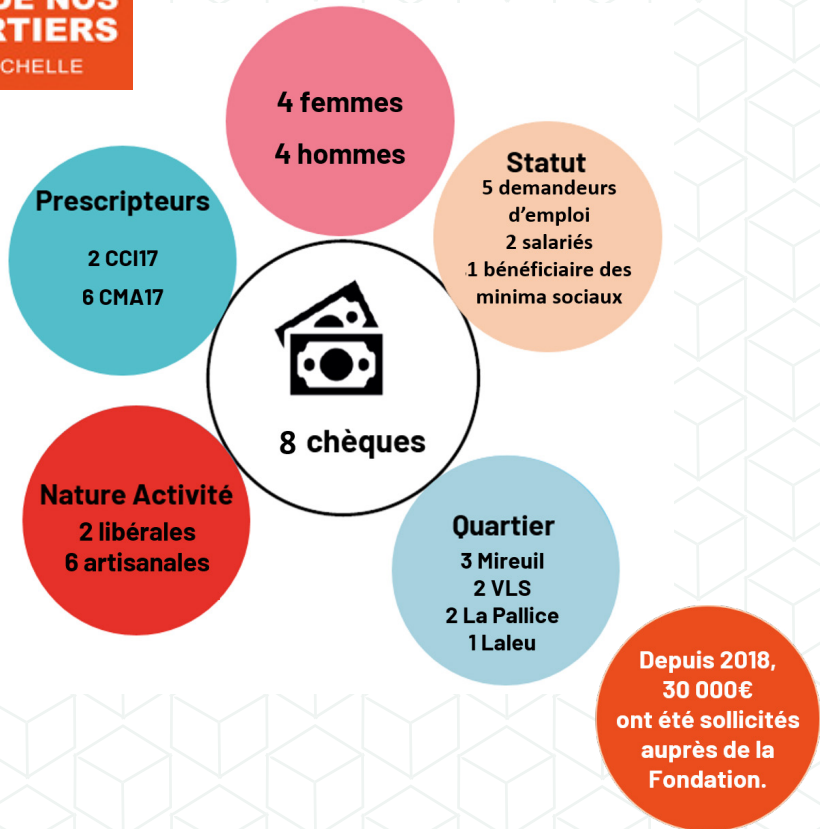
AGENCE
NATIONALE
DE LA FABRICOCHÈQUE





La fondation intervient aux côtés de la Fabricothèque pour favoriser l'entrepreneuriat dans les quartiers.

Depuis 2018, **58 chèques ont été accordés.**



LA MOBILISATION DES PARTENAIRES

2 réunions de travail

Évolution du règlement rendant le chèque accessible à des entreprises créées depuis moins de 12 mois, bénéficiant d'un accompagnement lié au repositionnement de leur activité.

LES SCOLAIRES & JEUNES



LA FABRIQUE
la boîte à outils pour entreprendre

Judi 19 et vendredi 20 décembre 2024 de 8h30 à 16h30

JOURNÉES DES MÉTIERS DES FORMATIONS ET DE L'ENTREPRENEURIAT



Quizz
KIKRÉ

Casques
virtuels

Des idées
des métiers

1 geste
1 métier

Interviews

📍 Mission Locale La Rochelle Ré Pays d'Aunis, Site de Bel Air, 2 rue Braille, La Rochelle



Mission Locale
La Rochelle Ré Pays d'Aunis



Société
Financière



Communauté
d'Agglomération
de La Rochelle



Aunis
Atlantique



Parc de Bel
Air



C.A. 1000



Nos partenaires
engagés



erip



ESPACE
GESTION



CAP
MÉTIERS

DES INTERVENTIONS AUPRÈS DE 3 ÉTABLISSEMENTS SCOLAIRES

- > Animation de 2 ateliers de « **Découverte de création d'entreprise et de l'ESS** »
- > Animation d'un atelier de « **Découverte ludique de la gestion d'entreprise** »

Les Journées des Métiers, de l'orientation et de l'entrepreneuriat les 19 et 20 décembre

Accueil de 112 élèves de 4ème du Collège Pierre Mendès France à la Mission Locale



DES INTERVENTIONS AUPRÈS DE JEUNES ADULTES

- > Animation de 4 ateliers de « **Découverte de la création d'entreprise** » auprès de 17 jeunes de 16 à 25 ans accompagnés par la Mission Locale

COMMUNICATION



f

La Fabricothèque
7 janvier, 19:00

ur en images]

et 20 décembre dernier, la Mission Locale La Rochelle Ré Pays d'Aunis, l'ERIP Espace
nsal d'Information de Proximité La Rochelle, Cap Métiers Nouvelle-Aquitaine, Espace
on - Conseil & Formation, Fier de nos quartiers - Fondation et @lafabricothèque ont
isé et animé les journées des métiers, des formations et de l'entrepreneuriat auprès de t
èves de 4ème du Collège Pierre Mendès France de La Rochelle.

eurs de ces journées, les élèves ont pu réaliser un quiz sur l'entrepreneuriat, interroger de
preneurs, explorer des métiers au travers de casques virtuels, identifier des métiers à parti
centres d'intérêt découvrir les métiers du nautisme par le geste.

t photo @h.lafitte Hugo Lafitte de la Cité Educative

1 part

La Fabricothèque
945 abonnés
3 mois

[RETOUR EN IMAGES]

Hier, 4 chefs d'entreprise ont témoigné de leur parcours, lors du Forum "Être ... plus
à la CCI Charente-Maritime
Antenne de La Rochelle

Jeu 19 sept à 13h45
**ÊTRE UNE FEMME
ET ENTREPRENDRE!**

LA FABRICOTHIÈQUE
La fab à succès pour apprendre

4 commentaires · 5 republications

J'aime Commenter Republier Partager

o

@charentemarine et ses partenaires organisent
chauffamment Emmanuel TOULOUX qui a témoigné et
inspiré d'entrepreneurs dans le cadre de l'évènement «
une femme et entrepreneur » qui a eu lieu le 19 septembre
dernier.

Elle est la fondatrice de CH&A, une boulangerie charentaise
célèbre pour ses pains au lait pour grande et petite
faune.

Emmanuel et son équipe en boutique vous accueillent avec
sourire et vous valentement vous conseillent pour vous donner
les plus grandes satisfactions.

Pour plus d'infos sur sa démarche et ses produits, nous vous
recommandons de consulter son site et son réseau sociaux :

https://www.instagram.com/boulangeriecharentaise/

groupe : https://www.facebook.com/CH&A/

CCI Charente-Maritime CCI44 Charente-Maritime - N'oubliez
pas de nous suivre sur les réseaux sociaux :

Facebook : @charentemarine
Twitter : @charentemarine
LinkedIn : charentemarine

19 sept

3 J'aime
19 septembre 2023



ÉVOLUTION DE NOS OUTILS DE COMMUNICATION

- > Un accès direct à notre page web via **www.lafabricotheque.com** : près de 8 000 vues.
- > Des mini sites **weezevent** pour automatiser les inscriptions aux ateliers et événements.
- > Présence accrue sur **les réseaux sociaux** :



42 280 vues, 1 632 abonnés (+33%) (nombre d'abonnés au 14/01/2025)



945 abonnés (+31%) (nombre d'abonnés au 14/01/2025)



3 129 vues, 157 abonnés (+26%) (nombre d'abonnés au 14/01/2025)

- > Un **guide actualisé** disponible en version dématérialisée



Suivez le guide !

Flashez le QR code ou tapez
<https://tinyurl.com/54s5yxu2>



ANIMATION & COORDINATION



LA MOBILISATION DES PARTENAIRES

6 RÉUNIONS TECHNIQUES BIMESTRIELLES EN PLÉNIÈRE

21 heures d'animation

60 heures de travail administratif



4 GROUPES DE TRAVAIL THÉMATIQUES

Événementiel



35 PARTENAIRES

1 réunion en plénière

26 sous-groupes de travail

Scolaires & Jeunes



10 PARTENAIRES

5 sous-groupes de travail à 6 partenaires

1 réunion

Fabrico'chèque



9 PARTENAIRES

2 réunions

RIC



6 PARTENAIRES

2 réunions

POUR UN TOTAL DE 37 RÉUNIONS

LA FABRIC' EN CHIFFRES



Fabrico'chèque **8**



Sollicitations lors d'événements partenaires **36**



Scolaires et jeunes **160**



Sollicitations directes **282**



Réunions « Êtes-vous prêt à Entreprendre » **394**



Événementiel **403**

Près de 1 300 contacts