



LA FABRICOTHÈQUE

la boîte à outils pour entreprendre

BILAN 2023

LA FABRICOTHÈQUE
2 rue braille 17000 La Rochelle

>> 06 61 75 28 34 <<

contact@lafabricotheque.com



PILOTÉE PAR



Soutien
financier

Communauté
d'Agglomération de
La Rochelle



Communauté
de Communes
**Aunis
Atlantique**

Nouvelle **Identité**

DÈS LE 1^{ER} JANVIER 2023, LA ROUE TOURNE AU CARRÉ...

Nouvelle année ! Nouvelle identité !



LA FABRiCOTHÈQUE

la boîte à outils pour entreprendre

remplace >>> La Fabrique à Entreprendre La Rochelle

Y'a que le nom qui change. Le dispositif lui, reste le même !

Partenaire
Région
Nouvelle-Aquitaine

Partenaire
Secteur
Economie

Partenaire
Communauté
d'Agglomération de
La Rochelle

Partenaire
Association
#Alliance

**LES FAITS
MARQUANTS DE
2023**



Nouvelle **Convention de
Partenariat** triennale signée le
15 juin autour d'un **événement
festif** à La Caale.



PRÉAMBULE

Au nom de notre équipe technique et de tous nos partenaires, je suis heureuse de vous présenter le bilan des services et actions 2023 de la Fabricothèque.

Ce dispositif exemplaire non seulement par la force de son partenariat, et aussi par la richesse de ses offres de services (accueil, information, temps forts, événements) concrétise la culture entrepreneuriale sur notre bassin d'emploi de La Rochelle.

Cette année, nous avons développé encore nos actions et services en direction d'un large public :

- > Deux nouveaux ateliers : « Découverte Ludique de la Gestion d'Entreprise » en partenariat avec la Banque de France et « Comment Financer son Projet » ;
- > Journées des Métiers, de l'Orientation et de l'Entrepreneuriat auprès d'une centaine de collégiens de Pierre Mendès France situé au cœur du quartier de Mireuil (Politique de la Ville) ;
- > Seize événements et temps forts ;
- > Vingt-huit réunions d'informations à destination des porteurs de projets ;
- > Plus de mille deux cents contacts (+ 20%).

2024 s'inscrit dans la même dynamique avec la volonté partagée de :

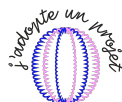
- > Développer les actions et services sur l'ensemble du bassin d'emploi notamment dans la CDC de l'Île de Ré ;
- > Renforcer et stabiliser l'équipe technique de la Fabricothèque ;
- > Maintenir la qualité et dynamique du partenariat.

Soutenir l'imagination et l'esprit d'initiative sont des valeurs fortes de notre territoire portées par la Fabricothèque et tous ses membres. Ce dispositif est soutenu par l'Agglomération de La Rochelle et la Communauté de Commune Aunis Atlantique.

Merci à toutes et à tous pour votre engagement au service de notre territoire.

Séverine LACOSTE
Présidente de la Mission Locale La Rochelle Ré Pays d'Aunis
Structure pilote de La Fabricothèque

Merci à nos partenaires opérationnels



RÉUNIONS D'INFORMATION

« ÊTES-VOUS PRÊT À ENTREPRENDRE ? »



LA FABRICOTHÈQUE la boîte à outils pour entreprendre

Mission Locale
La Rochelle-Nè-Pays d'Aunis

**T'as un projet,
alors lance-toi !
CRÉE TA BOÎTE !**

Info - Inscription gratuite
et sans engagement

05 46 27 65 20
ou
06 61 75 28 34

LA FABRICOTHÈQUE

Entreprendre,
la Région à vos côtés



Union Européenne



REGION
Nouvelle-Aquitaine

La Nouvelle-Aquitaine et l'Europe
agissent ensemble pour votre avenir

2 Modalités d'accueil

11 réunions en visio

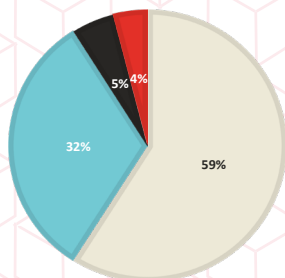
28 réunions en présentiel

394 participants

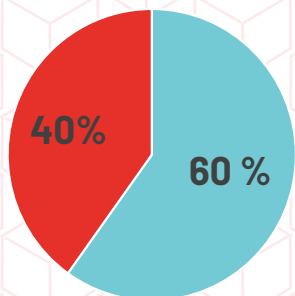
244 entretiens débriefing

Statut des participants

■ Demandeurs d'emploi ■ Actifs ■ Inactifs ■ Minimas Sociaux

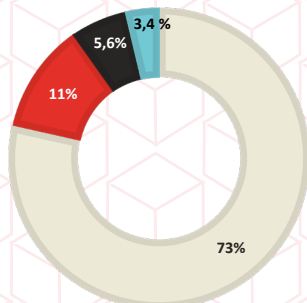


Répartition Hommes / Femmes



Origine géographique

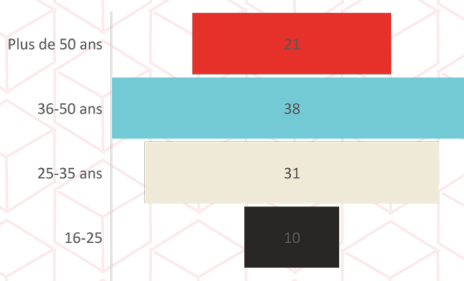
■ CDA LR ■ CDC AA ■ CDC AS ■ CDC Ile de Ré



7 Partenaires opérationnels

ADIE, CCI 17, EG C&G, CMA 17, FANA, ODACIO et la Fabric'.

Catégorie d'âge



SATISFACTION ATELIER



ÉVÉNEMENTS



325 PARTICIPANTS

9 THÉMATIQUES PRÉSENTÉES

au cours de **16 événements et ateliers**

- Comment convaincre un financeur.
 - Bien démarrer en vendeur ambulant.
 - Entreprendre Autrement.
 - Créer son activité dans l'ESS. Parlons-en!
 - **New** Découverte de la Gestion d'Entreprise.
 - Forum «Être une femme et entreprendre ?»
 - Reprendre une entreprise? Pourquoi pas ?
 - Forum «Financer son projet autrement»
 - **New** Comment financer son projet ?
- 3 dates
- 2 dates

Les inscriptions se font désormais via Weezevent

LA PRÉSENCE SUR LES ÉVÉNEMENTS PARTENAIRES



RÉPARTITION PAR TERRITOIRE



75%



8%



3%



2%

3 ateliers sur le territoire de la CDC AA
Pour un total de 42 participants

LE FABRICO'CHÈQUE



**POUR TOUT PORTEUR D'IDÉE
OU DE PROJET INDIVIDUEL OU COLLECTIF**

LE FABRICOCHÈQUE...

...JUSQU'À **500 €**

résidant ou s'implantant
dans l'un de ces quartiers

MIREUIL
LA PALLICE
VILLENEUVE-
LES-SALINES
PORT-NEUF
LALEU

Dès la phase d'amorçage de
ton projet, dépose une demande et
bénéficie de l'accompagnement d'un partenaire
de LA FABRICOCHÈQUE pour le montage du dossier.

LA FABRICOCHÈQUE
la boîte à outils pour entreprendre

TOUTES LES INFOS AU
06 61 75 28 34

PRÉFET DE LA ROCHELLE
 Mission Locale
La Rochelle 16-Plus d'Années

Station France
 Communauté d'Agglomération
La Rochelle

Le 10000
 Le 10000

Le 10000
 Le 10000

LA FABRICOCHÈQUE

FONDATION



**FIER DE NOS
QUARTIERS**

LA ROCHELLE

La fondation intervient aux côtés de la Fabricothèque pour favoriser l'entrepreneuriat dans les quartiers.

Depuis 2018, **50 chèques ont été accordés.**



LA MOBILISATION DES PARTENAIRES

2 réunions de travail

Évolution du règlement rendant le chèque accessible à des entreprises créées depuis moins de 12 mois, bénéficiant d'un accompagnement lié au repositionnement de leur activité.

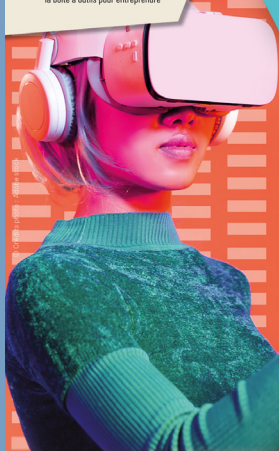
LES SCOLAIRES & JEUNES



LA FABRICOTHÈQUE
la boîte à outils pour entreprendre

Judi 21 et vendredi 22 décembre de 8h30 à 16h30

JOURNÉES DES MÉTIERS DES FORMATIONS ET DE L'ENTREPRENEURIAT



Quizz
KIKRÉ

Casques
virtuels

Des idées
des métiers

Interviews

Mission Locale La Rochelle R6 Pays d'Aunis, 90 rue de Bel Air, La Rochelle

Mission Locale
La Rochelle R6 Pays d'Aunis

Stucien
financier

Communauté
d'Agglomération de
La Rochelle

Aunis
Atlantique

Nouvelle-Aquitaine

MINISTRE
CHARGÉ
DE LA VILLE

Nos partenaires
engagés

erip

ESPACE
GESTION

La Rochelle

LA FABRICOTHÈQUE

DES INTERVENTIONS AUPRÈS DE 3 ÉTABLISSEMENTS SCOLAIRES

- > Animation de 2 ateliers de **Découverte de création d'entreprise et de l'ESS**.
- > Une action filée sur 12 semaines « **Collégiens, entrepreneurs de demain** ».
- > Création d'entreprises fictives, soutenances et cérémonie remise de trophées

Les Journées des Métiers, de l'orientation et de l'entrepreneuriat les 21 et 22 décembre.

Accueil de 96 élèves de 4ème du Collège Pierre Mendès France à la Mission Locale



DES INTERVENTIONS AUPRÈS DE JEUNES ADULTES

- > Accueil **des chimistes d'OSMOSE**.



- > Animation de 4 ateliers de **Découverte de la création d'entreprise** auprès des jeunes accompagnés par la Mission Locale.

COMMUNICATION



Tous les mardis,
découvre toutes les étapes
pour bien démarrer ton activité.

LA FABRICOTHÈQUE



T'as un projet,
alors lance-toi !

CRÉE TA BOÎTE !

Réseau de Partenaires engagés & spécialisés pour te conseiller et t'accompagner dans ton projet

adie

CCI CHARENTE-MARITIME

MA
Maison
Associative
de la Région
de la Nouvelle-Aquitaine

ESPACE
GESTION
CONSEILS & DÉVELOPPEMENT
COMMERCIAL & ACOMPTES

FRANCE ACTIVE
Des entreprises engagées
NOUVELLE-AQUITAINE

OBACIO
Conseil & accompagnement
de Charente-Maritime

REUNION D'INFORMATION "ÊTES-VOUS PRÊT À ENTREPRENDRE ?" EN PRESENTIEL

📅 Du 9 janvier 2024 09:00
Au 17 décembre 2024 09:00

BILLETTERIE

📍 Mission Locale,
17 000 , LA ROCHELLE
France

LA FABRICOTHÈQUE

ÉVOLUTION DE NOS OUTILS DE COMMUNICATION

- > Un accès direct à notre page web via **www.lafabricotheque.com** : près de 8000 vues.
- > Des mini sites **weezevent** pour automatiser les inscriptions aux ateliers et événements.
- > Présence accrue sur **les réseaux sociaux** :



plus de 15000 personnes touchées et 127 publications



+ 84% d'abonnés



Nouveau sur insta

Un **guide actualisé** disponible en version papier, et en version dématérialisée



Suivez le guide !

Flashez le QR code ou tapez
<https://tinyurl.com/54s5yxu2>



ANIMATION & COORDINATION



LA FABRICOTHEQUE

LA MOBILISATION DES PARTENAIRES

6 RÉUNIONS TECHNIQUES BIMESTRIELLES EN PLÉNIÈRE

21 heures d'animation

60 heures de travail administratif



4 GROUPES DE TRAVAIL THÉMATIQUES

Événementiel



30 PARTENAIRES
1 réunion en plénière
32 sous-groupes de travail

Scolaires & Jeunes



8 PARTENAIRES
8 sous-groupes de travail
à 3 partenaires

Fabrico'chèque



9 PARTENAIRES
2 réunions

RIC



7 PARTENAIRES
2 réunions

POUR UN TOTAL DE 45 RÉUNIONS

LA FABRIC' EN CHIFFRES



Fabrico'chèque **10**



Sollicitations lors d'événements partenaires **58**



Scolaires et Jeunes **152**



Sollicitations directes **280**



Événementiel **325**



Réunions Êtes-vous prêt à Entreprendre ? **394**

+ de 1 200 contacts