



# RAPPORT D'ACTIVITÉ 2022



Mission Locale  
La Rochelle Ré Pays d'Aunis

NOUVELLE-AQUITAINE

JEUNES  
16/25 ANS



du bassin d'emploi  
de La Rochelle  
Information/Formation



LA FABRICOTHÈQUE



Plan local  
pour l'insertion  
et l'emploi



Dispositif  
soutenu  
par





**4 000**  
**CONTACTS**  
PHYSIQUES ET TÉLÉPHONIQUES  
PAR MOIS EN MOYENNE



**246 JOURS**  
D'OUVERTURE



**1 483**  
**ACCUEILS**  
SANS RDV À LA ROCHELLE

## ACCUEIL - ACCOMPAGNEMENT

**44 %**  
DE JEUNES  
FEMMES



**1 158** premiers accueils (-11,2 %)  
**2 976** jeunes accompagnés (-3,8 %)

**56 %**  
DE JEUNES  
HOMMES



**16 %** de jeunes QPV\*  
**30 %** de jeunes 16/18 ans  
**4 %** de jeunes TH  
**1 %** de bénéficiaires RSA

## ACCUEIL CONSEIL SUIVI



**22 311 CONTACTS**

↳ **17 029 CONTACTS PRÉSENTIELS (76 %)**  
↳ **5 282 CONTACTS DISTANCIELS (24 %)**

**11 422 ENTRETIENS INDIVIDUELS**

## SOMMAIRE

Accueils - Citoyenneté et volontariat - Obligation de formation ....	p 2-3
Accompagnement contractualisé - Contrat d'Engagement Jeune ...	p 4-5
Offre de services .....	p 6 à 8
Dispositifs spécifiques (ERIP, Fabrique à Entreprendre, PLIE)	p 9
Expérimentation et numérique - Communication .....	p 10
Ressources humaines - Budget .....	p 11

**Directeur de publication :** Paul Durand, Mission Locale La Rochelle Ré Pays d'Aunis.  
**Conception réalisation :** Marion Briand, Mission Locale La Rochelle Ré Pays d'Aunis / Union Nationale des Missions Locales. **Photographies :** Mission Locale La Rochelle Ré Pays d'Aunis / Page 7 : Pierre Meunié - Agglo La Rochelle. **Impression :** Document Concept 17, situé 24 rue Jean Perrin 17000 La Rochelle.

## NIVEAUX DE FORMATION

<b>Niveau III et plus</b> (au delà du BAC)	<b>9 %</b>	<b>4 %</b> en QPV*
<b>Niveau IV diplômés</b> (BAC)	<b>27 %</b>	<b>18 %</b> en QPV
<b>Niveau IV non-diplômés</b> (niveau BAC)	<b>6 %</b>	<b>8 %</b> en QPV
<b>Niveau V diplômés</b> (CAP)	<b>15 %</b>	<b>16 %</b> en QPV
<b>Niveaux V non-diplômés</b> (niveau CAP)	<b>15 %</b>	<b>17 %</b> en QPV
<b>Niveau VI et Vbis</b> (sans qualification)	<b>28 %</b>	<b>37 %</b> en QPV

### À noter :

**43 % des jeunes sans qualification**  
(54 % en QPV)

\* QPV : Quartier Politique de la Ville

## LOGEMENT

**23 % des jeunes accompagnés**  
sont en situation de logement  
fragile/précaire

<b>Chez les parents</b>	<b>57 %</b>
<b>Logement autonome</b>	<b>20 %</b>
<b>Chez un membre de la famille</b>	<b>8 %</b>
<b>Chez des amis</b>	<b>5 %</b>
<b>En foyer, CHR, hôtel</b>	<b>7 %</b>
<b>Sans hébergement, nomade...</b>	<b>3 %</b>

## MOBILITÉ

<b>Moyen de transport :</b>		
- Transports en commun	<b>60 %</b>	<b>78 %</b> en QPV*
- Auto ou moto	<b>18 %</b>	<b>6 %</b> en QPV
- Aucun moyen de transport	<b>22 %</b>	<b>16 %</b> en QPV
<b>Titulaires du permis B</b>	<b>22 %</b>	<b>12 %</b> en QPV
<b>Mobilité réduite</b> (quartier, commune)	<b>52 %</b>	<b>93 %</b> en QPV





# 1 251 JEUNES

## SONT ENTRÉS EN SITUATION PROFESSIONNELLE

(42 % DES JEUNES ACCOMPAGNÉS)

### DONT

1 400 SITUATIONS D'EMPLOI / ALTERNANCE  
485 PARCOURS DE FORMATION  
458 STAGES EN ENTREPRISE  
53 VOLONTARIATS

ZOOM SUR...

rêv ailes

32 jeunes de 16 à 18 ans relevant de l'obligation de formation

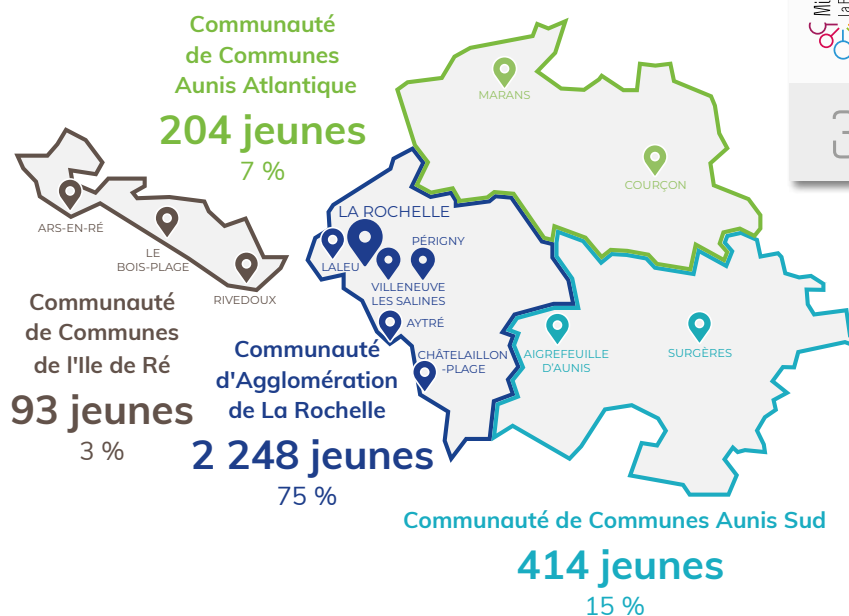
Des activités de mise en dynamique individuelle et collective par le sport, la culture, les activités manuelles

Des partenaires :

PSL17, La Matière, Radio Collège, Diagonales, Chambre de Métiers et de l'Artisanat



## AU PLUS PROCHE DES JEUNES DU TERRITOIRE



## PUBLICS SPÉCIFIQUES



### Jeunes ressortissants étrangers

- **414 jeunes** (dont 44 % entrés en situation professionnelle)
- Coopération avec « Solidarité Migrants » : permanences, appui pour situations complexes, mise en place d'une convention de partenariat
- Partenaires : CADA, Département, Pôles d'accueil, FNA...



### Jeunes Travailleurs Handicapés

- **120 jeunes** (4 %)
- Réunions mensuelles d'évaluation (MDPH et Messidor)
- **40 bilans de situation** - Relais Missions Locales du Département
- Partenaires : EPNAK, Axys Formation, AGEFIPH, GAIA 17, Relais ESAT
- Visite de l'entreprise adaptée IRIS en décembre 2022 pour l'équipe de la Mission Locale et des jeunes
- Coopération avec CAP EMPLOI

## JEUNES 16/18 ANS : OBLIGATION DE FORMATION

Prévenir le décrochage scolaire, l'isolement

Activer et contractualiser un accompagnement

- **Sur 334 jeunes** (date de calcul 23/05/2023) :  
**235** respectent l'**Obligation de formation** (70 %) (date de calcul 23/05/2023)  
**93** sont en **situation professionnelle** (40 %) (date de calcul 23/05/2023)  
**99** sont en **contrat d'accompagnement renforcé** (PACEA / CEJ) (date de calcul 23/05/2023)
- Coopération :  
Éducation Nationale : CIO, DSDEN (suivis, contacts et actualisation situation des jeunes),  
AFPA : Promo 16/18,  
Kpacité : Osmose,  
CMA : Prépa Apprentissage

## CITOYENNETÉ - VOLONTARIAT

- **Service civique : 52 jeunes** engagés dans des missions
- **Service Militaire Volontaire : 9 jeunes**

## ALLER VERS LES JEUNES

- **Action « Hors les murs »**  
Coopération ALPMS - Villeneuve les Salines : 1 fois par mois, **horaires décalés**
- **Journée Découverte** de la Mission Locale : décembre 2022

## ACCOMPAGNEMENT CONTRACTUALISÉ

Sensibiliser les jeunes sur l'engagement

S'inscrire dans le temps

Se fixer ensemble des objectifs et des étapes, le rythme des démarches

Suivre, relancer, évaluer régulièrement les parcours

Mobiliser les moyens et les services permettant de lever les freins périphériques à l'emploi

Solliciter les partenaires locaux de l'insertion sociale et professionnelle

Mobiliser une allocation dans le cadre de certains dispositifs

(Contrat d'Engagement Jeune, Parcours d'Accompagnement Contractualisé vers l'Emploi et l'Autonomie)

Qualifier et valoriser les actes professionnels des conseillers-ères

PACEA	489 jeunes
Garantie Jeunes	58 jeunes
Contrat d'Engagement Jeune	313 jeunes
PPAE	382 jeunes
Parrainage	18 jeunes
	1 260 jeunes
<b>Volume de jeunes accompagnés</b>	<b>42 %</b>
<b>En accompagnement intensif Garantie Jeunes ou Contrat d'Engagement Jeune</b>	<b>371 jeunes</b>



### PACEA

489 jeunes (- 62 %)



### Contrat d'Engagement Jeunes

371 jeunes entrés en CEJ (dont 58 Garantie Jeunes)



### Convention de coopération Pôle emploi

- Orientation de **382 jeunes** pour un accompagnement renforcé (Parcours Personnalisé d'Accès à l'Emploi) (- 26 %)
- Actions en commun : secteurs en tension, salons et événements



ALLOCATION CEJ  
**313 JEUNES**  
558 929 €

ALLOCATION  
**PACEA**  
**150 JEUNES**  
344 467 €

ZOOM SUR...

**371**  
**JEUNES**  
ENTRÉS EN DISPOSITIF

11% DE MINEURS

49%  
DE JEUNES  
FEMMES



51%  
DE JEUNES  
HOMMES

11%  
JEUNES  
RECONNUS TH

27%  
RÉSIDENTS  
Q P V

71%  
N'ONT PAS  
LE PERMIS

66%  
UTILISENT LES  
TRANSPORTS  
EN COMMUN



8 866 CONTACTS  
DONT 6 600 EN PRÉSENTIEL

SOIT 24 CONTACTS  
PAR JEUNE EN MOYENNE

## NIVEAUX DE FORMATION DES JEUNES ENTRÉS

Niveau III et plus (au delà du BAC)	8%
Niveau IV (BAC)	34%
Niveau V (CAP)	31%
Niveau VI et Vbis (sans qualification)	27%

**168**  
**JEUNES**  
ÉTAIENT TOUJOURS EN  
DISPOSITIF CEJ AU 31 DÉCEMBRE



# CONTRAT D'ENGAGEMENT JEUNE

- **Lancement** du nouveau contrat en mars 2022
- Évolution du mode de contractualisation et d'accompagnement (individuel et collectif)
- **Recomposition** du « collectif de démarrage » et de l'offre de services
- **Ajustement de l'organisation administrative** : gestion des entrées, des parcours...
- **Création d'une application** de suivi des parcours
- Mise en place d'un **accès direct d'inscription** en ligne aux ateliers



## 251 JEUNES EN CEJ

SONT ENTRÉS EN SITUATION PROFESSIONNELLE  
(69 % DES JEUNES ACCOMPAGNÉS EN CEJ)

### UNE ÉQUIPE DÉDIÉE

- 1 chargée de projet
- 1 chargée d'appui administratif
- 6 conseillères pour l'animation du collectif
- Toute l'équipe de la Mission Locale pour la contractualisation et l'accompagnement



« **C'est dur de se lever le matin, mais ça permet de reprendre un rythme.** » Alexandre

« **J'ai découvert dans l'atelier sur les compétences que j'avais l'esprit d'équipe, ce que je ne savais pas !** » Nino

« **On peut voir, grâce au test sur les métiers, où on peut exercer, si on peut travailler là où on étudie et si on doit partir ailleurs pour faire le métier qu'on veut.** » Samir

« **L'atelier sur le look est ludique, trop fun, j'adore !** » Alexandre

« **Se mettre dans la peau d'un recruteur permet de se rendre compte des attentes des employeurs.** » Gabriel

« **L'atelier CV est mon atelier préféré, car on n'a jamais appris à faire un CV. J'ai vu quelles compétences mettre, les catégories et pourquoi elles étaient utiles.** » Élise

« **L'atelier Budget est super pour ceux qui n'ont jamais entendu parler de budget, qui ne sont pas encore dans la vie d'adulte.** » Sacha

## ORIENTATION

*Prendre le temps de se questionner, de chercher  
Identifier ses atouts, ses compétences*

*Repérer des métiers, des activités et des entreprises*

*Tester, se tester en milieu professionnel, rencontrer des professionnels*

*Découvrir des secteurs d'activités, des métiers, des savoir-faire du territoire*



- **Des « Entretiens individuels d'orientation »**

*Un temps à soi pour se projeter vers des métiers*

**41 jeunes**

**Entretiens et animations** des ateliers réalisés par les conseillères de la Mission Locale

- **Des ateliers collectifs**

« **Des idées, des métiers** » : **61 jeunes, 13 séances**

« **Exploration des métiers** » en réalité virtuelle : **100 jeunes, 10 ateliers** à La Rochelle et Surgères



## ACCÈS À LA FORMATION

*Promouvoir l'offre régionale de formation auprès des jeunes*

*Promouvoir l'accès à la formation, à la qualification*

*Développer la coopération avec les acteurs de la formation*

*Accompagner la mise en œuvre des parcours*

*Préparer et sécuriser les parcours (montage technique et financier)*

*Assurer une veille technique*

- Actions avec l'**Espace Régional d'Information de Proximité (ERIP) du bassin d'emploi de La Rochelle**

- **Ateliers, Entretiens individuels, Salons**

- **Coopération / Partenariat : comités de pilotage** des organismes, réunions régionales

- **Interventions de 2 centres de formation** en réunion d'équipe

- **Participation à des comités techniques** Région, organismes de formation, prescripteurs

- **Actions de promotion** auprès des jeunes : réseaux sociaux, intervention collectifs CEJ

- **324 jeunes entrés en formation :**

**200 jeunes** sur des actions du Conseil Régional

(103 en Savoirs de base / Amorce parcours et 97 en parcours qualifiant)

**22 jeunes** sur des actions Pôle emploi

(21 en parcours qualifiant)

**96 jeunes** dans d'autres dispositifs

(52 sur Prépa apprentissage)

**24 retours en formation initiale**





# MOBILISATION VERS L'EMPLOI / RELATION ENTREPRISES

*Favoriser l'accès à l'emploi et les entrées en situation professionnelle*  
*Développer les compétences des jeunes : atouts, savoir-faire, confiance, estime de soi*  
*Optimiser les démarches de recherche d'emploi (réseau CV, lettres, entretiens)*  
*Développer, animer un réseau d'entreprises et d'acteurs économiques*  
*Promouvoir les métiers et les emplois du territoire*  
*Promouvoir les mesures d'aide à l'emploi*

- Action **Préparation à l'apprentissage**
- Contributions aux **salons et forums de promotion de l'emploi et des secteurs en tension**
- Recueil, diffusion et gestion d'**offres d'emploi** (mises en relation, contacts entreprises)
- **Visites d'entreprises** pour le public et l'équipe de la Mission Locale
- **Atelier « Job & Co »** : service immédiat pour l'accès à l'emploi
- **Parrainage - Conseil Départemental** : **18 jeunes**
- **Des entretiens individuels – Conseils à l'emploi** : **174 jeunes**
- **Réseau Entreprises** : **197 entreprises** et **plus de 300 contacts**  
**143 offres d'emploi** enregistrées (I-Milo) dont 75 contrats aidés (PEC et CIE), soit 265 postes proposés
- **Des ateliers en collectif** :  
**« Café de l'intérim »** : **273 jeunes, 40 agences partenaires** et 3 agences par séance, **25 séances** (dont 5 à Surgères)  
**« CV, Relooking et lettres motivation »** : **265 jeunes, 67 séances**  
**« Booster » - Accès Libre pour l'emploi** : **26 séances** (3 à 5 jeunes par séance)  
**Atelier « Apprentissage »** : **35 jeunes**

## ZOOM SUR...

### DES ACTIONS INNOVANTES EN COOPÉRATION AVEC LES COLLECTIVITÉS LOCALES ET LES ENTREPRISES

#### RALLYE VÉLO ENTREPRISE DE PÉRIGNY

- Découverte des entreprises du pôle économique de Périgny
- Déplacements en vélo
- Coproduction avec le Service Jeunesse de la ville de Périgny
- **6 entreprises participantes**
- **5 jeunes** de la Mission Locale dont 4 en CEJ



#### ESCALES CHEZ LES PROS



- **3 jours de portes ouvertes** dans les entreprises du territoire
- **1ère expérience initiée** dans le cadre des Assises de l'Emploi de l'Agglomération de La Rochelle. Portée par le service Emploi de la Communauté d'Agglomération de La Rochelle, la Mission Locale, la CPME, l'ERIP, Pôle emploi et les Communautés de Communes du Bassin d'emploi (Aunis Sud, Aunis Atlantique, île de Ré)

- **473 visiteurs**
- **37 entreprises participantes**

#### LES JEUDIS DE L'IAE\* – SURGÈRES

Promouvoir les offres d'emploi de l'IAE : **15 jeunes, 3 séances**

\* IAE : Insertion par l'activité économique

## VIE SOCIALE ET QUOTIDIENNE

Accompagner les jeunes dans les démarches et actes de la vie quotidienne : administration et citoyenneté, logement, santé, mobilité, ressources...

Favoriser l'accès à l'autonomie sociale

Prévenir le renoncement aux droits

Agir, coopérer, se fédérer avec les partenaires jeunesse de l'insertion sociale et professionnelle : citoyenneté, logement, santé, mobilité, ressources, besoins primaires

Organiser, animer la Commission Locale d'Insertion des Jeunes (CLIJ) (25 rencontres)

Organiser, animer la Commission technique "Action sociale" (tous les 15 jours) : suivi aides Mission Locale (Fonds Mission Locale, tickets de bus...), suivi enveloppe PACEA, proposition de nouveaux projets

Appui de l'équipe sur les demandes d'aides financières : expertises sur les situations complexes, proposition d'outils

### Santé

- **Lieu Écoute**

Accueillir les jeunes en fragilité psychosociale  
Offrir un temps et un lieu d'écoute confidentiels  
Informé et orienter vers des dispositifs adaptés  
Proposer un appui à l'équipe sur les situations complexes  
**Accueil à La Rochelle, Marans, Surgères**  
**1 psychologue clinicienne**  
**Travail partenarial** institutionnel et associatif  
**101 jeunes** accueillis, **293 entretiens**

- **Point Santé Jeunes**

Organiser des actions d'information, de sensibilisation et de prévention avec des partenaires santé  
Assurer la mise à disposition d'informations santé  
Assurer la permanence « Informations CPAM »  
Favoriser l'accès aux droits  
Participer aux travaux de l'Association Régionale des Missions Locales (ARML) en vue de la professionnalisation des équipes  
Mise à disposition de **kits « Hygiène »**  
**Distributeur gratuit** de protections hygiéniques

- **Coopérations**

CPAM : **Suivi des jeunes** entrés en PACEA, **interventions** auprès de l'équipe de la Mission Locale, **bilans de santé**  
CIDFF : **Intervention** auprès de l'équipe de la Mission Locale sur les « **risques prostitutionnels** »  
CDIJ : Coopération à « **La Boussole des jeunes** »  
Brain'up : **Action de gestion du stress** (ARS) pour les jeunes, 4 séances

### Logement

- **Coopération** CLLAJ, Habitat Jeunes, CCAS
- **Coopération logement d'urgence ou spécialisé** : Altéa Cabestan, CHRS...
- **Mise en place d'ateliers d'information** (La Rochelle et Surgères : CLLAJ, « A chacun son toit, Habitat Jeunes »)
- **Mobilisation des dispositifs d'aides au logement** : Fonds d'aide Département, Aide CCAS, Fonds Mission Locale...

## MOBILITÉ

### AIDE AUPERMIS



ÉTAT (POLITIQUE DE LA VILLE)	RÉGION	DÉPARTEMENT
<b>5</b> JEUNES 5 000 €	<b>112</b> JEUNES 112 000 €	<b>21</b> JEUNES 7 231 €



**AIDE AUX DÉPLACEMENTS TICKETS DE BUS**  
CDA LA ROCHELLE  
**135 JEUNES**  
3 300 €

## VIE QUOTIDIENNE BESOINS PRIMAIRES SUBSISTANCE

**ALLOCATION CCAS** **70** JEUNES  
22 215 €

FONDS D'AIDE DÉPARTEMENT	FONDS D'AIDE MISSION LOCALE
<b>103</b> JEUNES 33 785 €	<b>29</b> JEUNES 6 647 €

## RESSOURCES

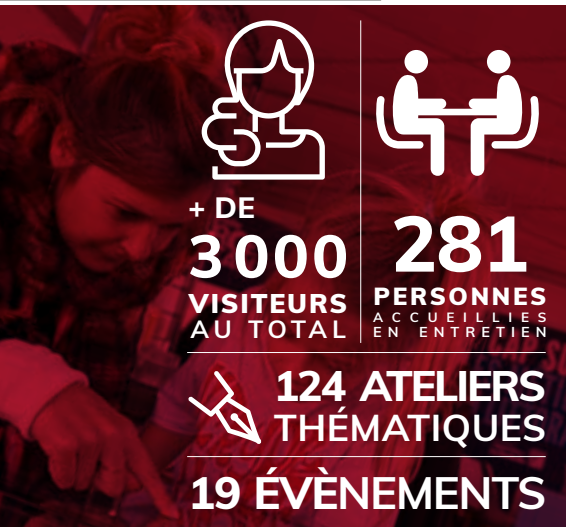
### TICKETS SERVICE

FONDS D'AIDE DÉPARTEMENT	FONDS D'AIDE MISSION LOCALE
<b>139</b> BÉNÉFICIAIRES 3 950 €	<b>13</b> BÉNÉFICIAIRES 325 €



## L'ESPACE RÉGIONAL D'INFORMATION DE PROXIMITÉ DU BASSIN D'EMPLOI DE LA ROCHELLE (ERIP)

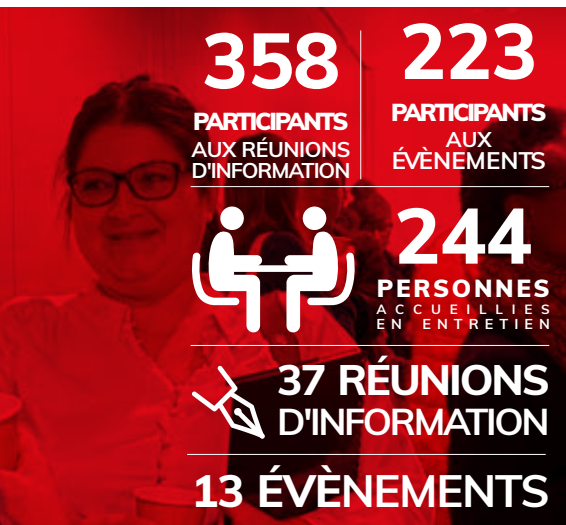
Dispositif animé par la Mission Locale, financé par la Région Nouvelle-Aquitaine, l'Europe et la Communauté d'Agglomération de La Rochelle. 24 partenaires sont associés à ce dispositif.



- **Conseils personnalisés** pour tout public et tout statut, avec un 1<sup>er</sup> niveau d'information dispensé par un conseiller : orientation, reconversion professionnelle, accès à l'emploi, formation, création et reprise d'entreprise
- Animation d'**ateliers collectifs**
- Animation d'**ateliers thématiques**  
**Orientation** : 51 ateliers, 183 participants  
**Formation, VAE** : 18 ateliers, 122 participants  
**Emploi** : 37 ateliers, 226 participants  
**Création et reprise d'entreprise** : 18 ateliers, 171 participants
- **Participation ou pilotage d'évènements (salons / forums)** dont :  
**Forum de l'emploi / Place de l'orientation** à Surgères : 62 visiteurs  
**Forum Alternance** à Villeneuve les Salines : 107 visiteurs  
**Escape game : Mission Connexion** (Cap Métiers) : 567 visiteurs  
**Semaine du Nautisme** (découverte métiers, organismes de formation, employeurs et conseil) : 882 visiteurs  
**Grand Pavois** (découvertes métiers, formation, recrutement) : 740 visiteurs

## LA FABRIQUE À ENTREPRENDRE LA ROCHELLE

Dispositif porté par la Mission Locale et financé par la Communauté d'Agglomération de La Rochelle, BPI France, l'Etat et la Communauté de Communes Aunis Atlantique. 16 acteurs de la création / reprise d'entreprise



- **Sensibiliser à l'entrepreneuriat** sur le bassin d'emploi et en particulier au sein des quartiers prioritaires de la politique de la ville
- **Favoriser l'accès des créateurs aux dispositifs d'accompagnement**
- **Informier et orienter** sur la création et la reprise d'entreprise
- Animation de **réunions d'information** avec les partenaires du réseau
- Animation de **temps forts et ateliers thématiques** : Économie Sociale et Solidaire, Financement, Entreprendre autrement
- **Sensibilisation de jeunes** : scolaires, jeunes Mission Locale
- **Suivi et financement des porteurs de projets issus des QPV** (financement par la Fondation « Fier de nos quartiers »)
- **Pilotage d'évènements** autour de 8 thématiques
- Remise de 5 **chèques « Fabrique à Entreprendre »**

## ACTION DE RELATION ENTREPRISES DU PLAN LOCAL POUR L'INSERTION ET L'EMPLOI (PLIE)

Le Plan Local pour l'Insertion et l'Emploi est un dispositif partenarial porté par la Communauté d'Agglomération de La Rochelle, financé par le Fonds Social Européen.

Dans ce cadre, la Mission Locale mène une action de prospection entreprises.



- Accompagner des participants du dispositif vers l'emploi
- **Favoriser les mises en situation** professionnelles des participants
- Constituer, développer, animer un **réseau d'entreprises**
- Recueillir et **gérer des offres d'emploi**
- **Coopérer** avec les acteurs et partenaires du dispositif
- **39 personnes** ont réalisé une étape de parcours « Emploi »

## EXPÉRIMENTATION ET NUMÉRIQUE

- **Festival La Rochelle Cinéma (FEMA) : 7 jeunes** • • • • •  
Réalisation d'un court-métrage avec la réalisatrice Diane Sara Bouzgarrou, sous forme d'une fiction
- **Escales chez les pros : 3 jeunes** mobilisés sur la **création de la communication** et l'**organisation** : phoning, pilotage...
- **PIX : 58 jeunes**, test d'évaluation des **compétences numériques**



- **Le Pied à l'Étrier : 19 jeunes, 10 séances** • • • • •  
Pratique d'**activités en lien avec le cheval** dans un but de **socialisation**, de **redynamisation**, de travail sur la **confiance en soi et son environnement**  
Collaboration avec la Maison du Poney de Dompierre-sur-Mer
- **Passeurs d'image : 3 jeunes**  
**Immersion** au sein du festival "Escales Documentaires"  
Couverture de l'évènement avec **réalisation d'interviews** (réalisateurs, bénévoles, spectateurs), diffusées sur les réseaux sociaux et Youtube



## COMMUNICATION

### 40<sup>e</sup> anniversaire de la Mission Locale

- **Journée Découverte le 14 décembre** • • • • •  
**Instant Partenaires** sur invitation - **91 participants**  
**Journée Découverte** en accès libre - **233 visiteurs**  
**18 stands** (dont 7 de partenaires du bâtiment Bel Air)  
**Animations** : ateliers, escape games, quizzes, expositions, friperie, photomaton, jeux vidéos sportifs...  
**2 expositions** : "Le CEJ, en route vers l'autonomie" et "Le Pied à l'étrier"
- **Journée Portes Ouvertes Partenaires le 17 mars** • • • • •  
Environ **120 participants**  
**Présentation de l'offre de service et des nouveautés** à travers différents pôles, remise d'un **kit partenaire** avec fiches thématiques
- **Concours avec lots de billets pour les Francofolies 2022 pour les jeunes de la Mission Locale**  
**124 participants, 34 lots de 2 places de concert** mises en jeu  
**Création d'un quizz en ligne** sur la Mission Locale et son histoire



### Actions de communication

- **Campagne d'image de marque** • • • • •  
Du 15 décembre 2021 au 31 décembre 2022  
Identité et visuels réalisés par la graphiste rochelaise Zou
- **Campagne de communication sur le Contrat d'Engagement Jeune**  
À partir du 2 mars - Communication multi-canal
- **Campagne de communication sur la Complémentaire santé solidaire**  
Du 25 avril au 25 juillet - mailing et réseaux sociaux  
Co-réalisation avec la CPAM Charente-Maritime
- **Réseaux sociaux : Facebook, Instagram, LinkedIn, Youtube**  
**Audience (chiffres au 15/06/2023)** : 4 061 followers sur Facebook, 272 followers sur Instagram, 816 abonnés LinkedIn  
**Publications** : 272 posts Facebook, 172 posts Instagram  
**Création d'une page Youtube**





## RESSOURCES HUMAINES



Une équipe de  
40 professionnels-elles

- 18 conseillers-ères  
(dont 2 à Surgères)
- 3 chargées de relations  
Entreprises  
(dont 2 sur le PLIE)
- 4 chargées de projet
- 1 psychologue
- 2 chargées de mission  
(ERIP, La Fabrique à  
entreprendre)
- 11 professionnels-elles  
fonctions supports
- 1 directeur

## PROFESSIONNALISATION



23 SALARIÉS-ÉES

**93 JOURNÉES**

DE FORMATION CONTINUE

## RÉSEAU RÉGIONAL ET NATIONAL

- Participation de membres de l'équipe aux groupes de travail thématiques régionaux (Association Régionale des Missions Locales) et nationaux (Union Nationale des Missions Locales)
- Participation aux commissions nationales de l'Union Nationale des Missions Locales : communication, labellisation, 40 ans des Missions Locales, mission d'appui conseil au réseau...

## BUDGET



### Produits 2022

État (dont CEJ)	51 %	1 371 935 €
Région Nouvelle-Aquitaine (dont ERIP)	13 %	348 182 €
Conseil Départemental (dont Parrainage et tickets FAJ)	2 %	66 200 €
EPCI (dont Fabrique à entreprendre)	11 %	309 498 €
Pôle emploi	8 %	209 790 €
FSE PLIE	4 %	117 103 €
FSE ERIP	1 %	19 900 €
ARS : Lieu écoute	1 %	9 000 €
Fondation de France - chèques FAE	1 %	3 000 €
BPI : Fabrique à entreprendre	1 %	35 000 €
Activités annexes : ASP, taxe apprentissage reçue	1 %	12 807 €
Produits divers, financiers et exceptionnels	1 %	7 944 €
Reprises provisions et fonds dédiés	2 %	44 657 €
Tranferts de charges	5 %	135 110 €
<b>Total des produits</b>		<b>2 690 126 €</b>



### Charges 2022

Achats / Charges externes	17 %	471 749 €
Impôts et taxes	-	-
Charges de personnel (dont cotisations sociales et fiscales)	72 %	1 939 375 €
Autres charges de gestion courante	1 %	26 781 €
Charges financières	1 %	303 €
Dotations aux amortissements et provisions, fonds dédiés	6 %	166 950 €
Charges exceptionnelles	-	-
<b>Résultat : Excédent</b>		<b>84 968 €</b>
<b>Total des charges</b>		<b>2 690 126 €</b>



**SIÈGE SOCIAL** 90 rue de Bel Air - 17000 La Rochelle  
**PAR TÉLÉPHONE** 05 46 27 65 20  
**PAR MAIL** [contact@missionlocale.com](mailto:contact@missionlocale.com)  
**SITE INTERNET** [www.missionlocale.com](http://www.missionlocale.com)

**SUR LES RÉSEAUX** **INSTAGRAM** **FACEBOOK** **YOUTUBE** **LINKEDIN**



**PAR TÉLÉPHONE** 06 99 90 20 53  
**PAR MAIL** [p.renault@missionlocale.com](mailto:p.renault@missionlocale.com)  
**SITE INTERNET** [erip-bassinlarochelle.fr](http://erip-bassinlarochelle.fr)

**SUR LES RÉSEAUX** **FACEBOOK** **LINKEDIN**



**PAR TÉLÉPHONE** 06 61 75 28 34  
**PAR MAIL** [contact@lafabricotheque.com](mailto:contact@lafabricotheque.com)  
**SITE INTERNET** [lafabricotheque.com](http://lafabricotheque.com)

**SUR LES RÉSEAUX** **INSTAGRAM** **FACEBOOK** **LINKEDIN**



**PAR TÉLÉPHONE** 05 46 27 65 20  
**PAR MAIL** [contact@missionlocale.com](mailto:contact@missionlocale.com)  
**SITE INTERNET** [www.missionlocale.com](http://www.missionlocale.com)